



HIPPO'METS

ALIMENT ÉQUIN SAIN ET ÉQUILIBRÉ sans céréales et sans OGM



CONDITIONNEMENT



FABRIQUÉ
EN FRANCE

20kg e

Élaboré en
collaboration avec
Sabrina PEYRILLE,
nutritionniste équin
indépendante

*Hippo'Mets,
Un vrai choix éthique, économique et écologique,
créé par une passionnée pour ses propres chevaux !*

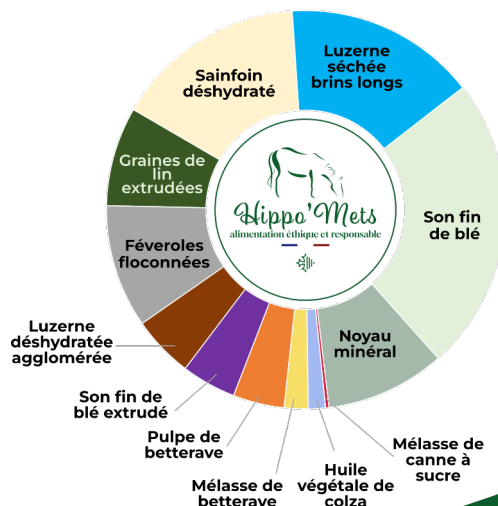


COMPOSITION

Son fin de Blé, Luzerne séchée brins longs, Sainfoin déshydraté aggloméré (Var. Perly), Graines de Lin extrudées BBC, Féveroles Floconnées, Luzerne déshydratée agglomérée, Son fin de blé extrudé, Pulpe de Betterave, Mélasse de Betterave, Huile végétale de Colza

(Les ingrédients ci-après représentent moins d'1% de la recette, ils servent à agglomérer le noyau minéral : Mélasse de Canne à Sucre, Phosphate Bicalcique, Chlorure de Sodium, Phosphate Monocalcique, Oxyde de magnésium, Carbonate de Calcium)

Fabriqué par un site certifié OQUALIM-RCNA-STNO. Convient aux filières «Nourri sans OGM<0.9%».





COMPOSITION DÉTAILLÉE

CONSTITUANTS ANALYTIQUES EN % :	
Protéine brute.....	16.5
Matières grasses brutes.....	8.0
Cellulose brute.....	15.1
Cendres brutes.....	11.7
Calcium.....	1.5
Phosphore.....	0.89
Sodium.....	0.6
Magnésium.....	1.033
Lysine.....	0.782
Oméga.....	334g
Oméga 3 / Oméga 6.....	2.2
Amidon.....	9.86
Sucres.....	4.58
<i>(Dont 4% dus au Sainfoin et 0,94% dus à la mélasse de canne à sucre du noyau minéral permettant de l'amalgamer)</i>	
Potassium.....	1.414
Méthionine.....	0.253
Meth+Cys.....	0.532
Threonine.....	0.633
Tryptophane.....	0.224

OLIGO-ÉLÉMENTS EN MG/KG BRUT :	
Cuivre.....	48
Zinc.....	190
Manganèse.....	190
Sélénium.....	1.71
Iode.....	2.9
Cobalt.....	0.8

VALEURS DE RATIONNEMENT/AU KG BRUT :	
UFC (Unité fourragère cheval).....	0.75
MADC (Matière azotée digestible cheval).....	110g

CONSTITUANTS VITAMINES/KG BRUT :	
Vitamine A (UI).....	29990
Vitamine D3 (UI).....	5010
Vitamine E (mg).....	666
Vitamine B1 (mg).....	17
Vitamine C (mg).....	57
Vitamine PP Niacine (mg).....	38
Vitamine K3 (mg).....	1.71
Biotine (mg).....	1.548
Choline (mg).....	380
Vitamine B9 (mg).....	0.95
Vitamine B12 (mg).....	0.057
Vitamine B6 (mg).....	9.5
Vitamine B2 (mg).....	28.5



CONSEILS D'UTILISATION

ACTIVITÉ	DOSES RECOMMANDÉES
	L / Jour
Cheval à l'entretien	1 à 2
Cheval en activité, besoins modérés	2 à 4

DENSITÉ DE L'ALIMENT 450g = 1L

Les recommandations sont pour un cheval dont le poids adulte est de 500 kg en activité, nourri avec du foin et/ou herbe à volonté, pierre à sel et eau propre à disposition.

De préférence, prévoir de mouiller la ration.

Les quantités distribuées peuvent changer en fonction de plusieurs éléments :

- son activité,
- son poids et son état corporel,
- son environnement et son lieu de vie,
- le type de fourrage distribué et/ou la qualité de l'herbe disponible.



CONSERVATION

Hippo'Mets est à conserver dans un local sec, à l'abri de la lumière, de l'humidité et des insectes. Si vous n'avez pas d'endroit comme cela, préférez un fût alimentaire afin de transvaser l'aliment dedans et fermez correctement.



CONTACT

☎ 06 15 09 09 17
✉ contact@hippomets.fr
www.hippomets.fr

Nous sommes une petite entreprise, n'hésitez pas à nous contacter !

